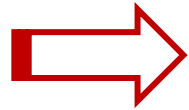


Barista
Capacitación



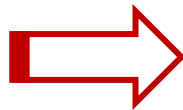
Formato :

Máquina:



Kit Inicial:

- Cartridge
- 2 Tazas Nescafé Alegria



Formato del Piloto / Que:

Target

Pequeñas oficinas.

Ej.: Oficinas independientes, bancos, agencias, etc.



Target [5>10][11>49]



Profesionales quienes valoran la calidad de
café que beben u ofrecen.



Consumo potencial < 20 cups x día



Características del Producto



- Estanque de 2,0 Litros de Agua
- Prepara 3 variedades de café por si sola.
- Prepara 2 variedades de café con la adición de leche o Coffee-mate.



- Taza Espresso: 110ml
- Taza Cappuccino: 320 ml



Mezcla de café Liofilizado (secado en frío) y molido de café de grano

For 120 ☕ or 60 ☕ or 40 ☕

Como usar la Maquina:

IT
ES

NESCAFÉ
Alegria

Primo utilizzo

Primera puesta en funcionamiento



NOTA: applicare la stessa procedura alla macchina con il serbatoio più grande
NOTA: siga el mismo procedimiento para la máquina con depósito de agua grande

Preparazione della macchina Preparación de la máquina

Togliere la pellicola adesiva di protezione
Retire la lámina protectora



Posizionare un recipiente pulito sotto l'ugello
Ponga la bandeja de enjuague debajo de la salida



Pulire il serbatoio dell'acqua prima della prima utilizzazione.
Lavar el depósito de agua antes de la primera puesta en funcionamiento.



Utilizzare dell'acqua potabile
Utilice agua potable



Non riempire il serbatoio con acqua calda!
¡No llene el depósito con agua caliente!



Accendere la macchina Encienda la máquina



Attendere fino a quando la spia smette di lampeggiare (riscaldamento)
Espere hasta que la luz deje de parpadear (calentamiento)



Pulire la macchina
Enjuague la máquina

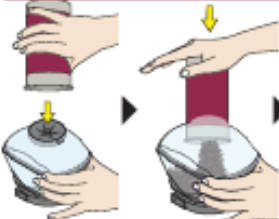


Riempire il contenitore della polvere (solo se il serbatoio è vuoto o quasi vuoto)
Llene el recipiente para polvo (solo si el depósito está vacío o casi vacío)



Non rimuovere la pellicola!
No retire la membrana

Non rimuovere la pellicola!
No retire la membrana



Nestlé
PROFESSIONAL

Como usar la Maquina:



Preparazione di una bevanda Preparación de una bebida

NESCAFÉ
Alegria

IT
ES

NOTA: applicare la stessa procedura alla macchina con il serbatoio più grande
NOTA: siga el mismo procedimiento para la máquina con depósito de agua grande

Caffè nero

- 40ml Espresso
- 110ml Lungo
- 210ml Americano

Café solo

Regolare il gocciolatoio secondo l'altezza della tazza
Ajuste la bandeja de escurrido a la altura de su taza

Scegliere la bevanda
Elija bebida

Premere AVVIO
Pulse START

Il processo di distribuzione si avvia
Se inicia el proceso de dispensación

Caffè caldo!
¡Café caliente!

**Cappuccino /
Latte Macchiato**

- 210ml Latte Macchiato
- 200ml Cappuccino

Regolare l'altezza del gocciolatoio
Ajuste la bandeja de escurrido

Cappuccino: 50 ml
Latte Macchiato 60 ml

Scegliere la bevanda
Elija bebida

Premere AVVIO
Pulse START

Il processo di distribuzione si avvia
Se inicia el proceso de dispensación

Getto di acqua calda!
¡Chorro de agua caliente!

Caffè caldo!
¡Café caliente!



One page Speech

Respuestas a preguntas
frecuentes de los
clientes sobre el uso de
la máquina



Funcionamiento de la Máquina

- **Instale la maquina y no funciona.**

Al ser instalada por primera vez se debe seleccionar la opción Cappuccino para que esta se auto-regule. Luego de esto no debería haber problemas.

- **Elegí mi selección y no entrega el café.**

Recuerde que para que la maquina entregue su selección de café siempre debe presionar primero su selección y luego presionar el comando central.

- **La luz central se prende y apaga y no me deja seleccionar una opción de café.**

Cuando la luz central parpadea debe a que se esta calentando el agua para la opción de café solicitada.

- **Las luces que me permiten seleccionar la opción de café giran en el sentido de las agujas del reloj.**

Esto se puede deber a dos cosas:

1.- Falta café en el contenedor superior de la maquina.

2.- La compuerta superior no esta completamente cerrada.

3.- El contenedor de agua se encuentra vacio.

4.- Existe una burbuja de aire en el imán del contenedor. Golpear suavemente cerca del imán para que la burbuja escape (este imán es que le indica a la maquina la falta de agua, por lo tanto si tiene una burbuja en su interior, la maquina recibirá información de que el contenedor esta vacio aunque este este lleno).

5.- El contenedor de agua mal posicionado.

- **Apague la maquina y no quiere volver a encender.**

La maquina siempre que se apaga necesita unos minutos para reiniciarse. Apáguela y vuelva a encenderla luego de unos 10 minutos. Se recomienda encender y apagar solamente una vez al día (mañana y tarde).

- **Las luces de tipo de café parpadean.**

Esto se debe a que la tapa superior esta abierta o que el cajón esta abierto.

- **Seleccione una opción de café y a mitad de camino empezaron a parpadear intermitentemente mi opción seleccionada y el botón central.**

Esto se debe a que a medida que su café se preparaba se acabo el agua. Llene el contenedor con agua y oprima el botón central.